

INOSENT – TIEFGARAGEN

INFORMATIONSDOKUMENT

In diesem Dokument finden Sie die wichtigsten Informationen für die Benutzer und zur Montage eines INOSENT Gaswarnsystems und sollte bei vielen Fragen weiterhelfen. Bei Unklarheiten bitten wir Sie, mit uns Kontakt aufzunehmen.

Inhaltsverzeichnis

Seite 2	Benutzerinformationen
Seite 3	Anschlussplan
Seite 4	Bustopologie
Seite 5	Montageinformation
Seite 6	Montagehalterung
Seite 7	Montageanleitung LED-Leuchttransparente

BENUTZERINFORMATIONEN

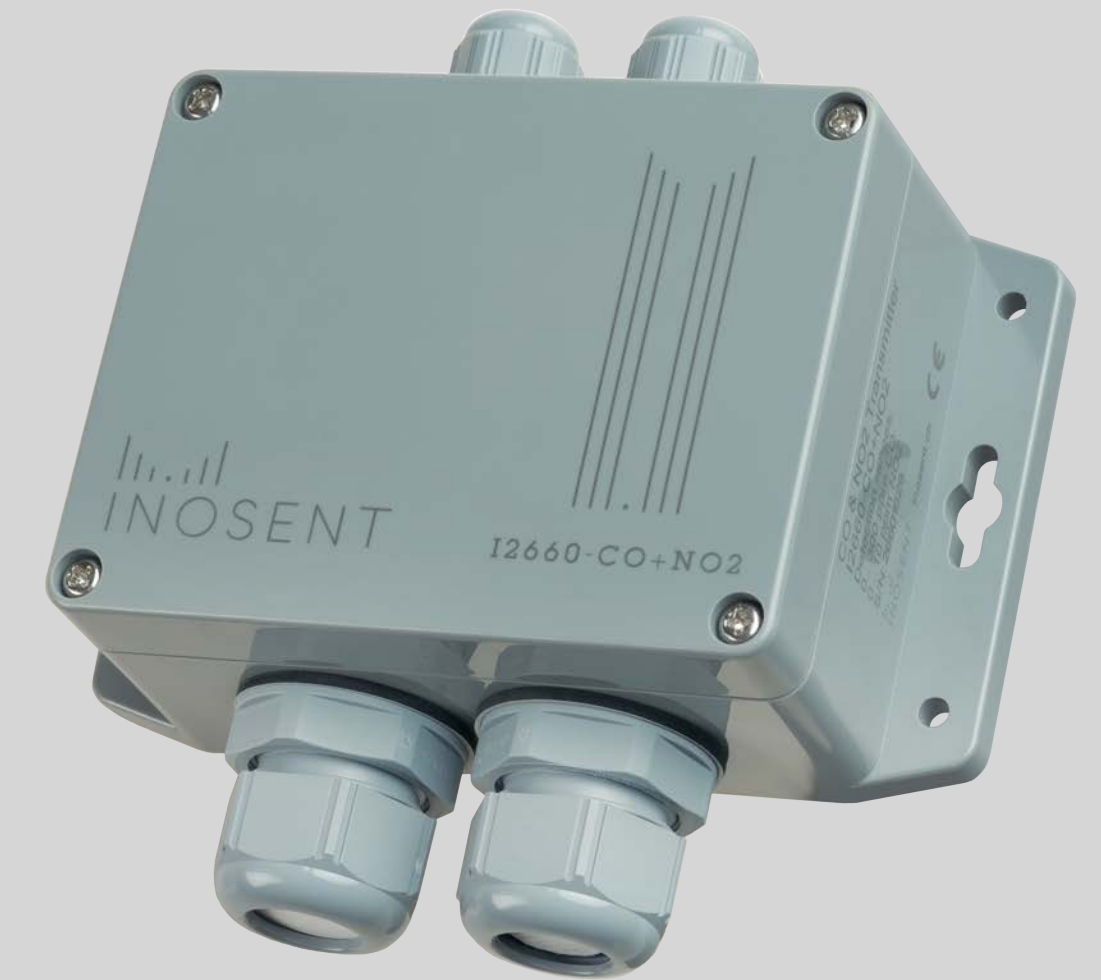
An diesem Ort wurde gemäss SWKI Richtlinie eine Abgasüberwachungsanlage installiert.

Diese hat folgende Aufgaben:

- Personenschutz vor den toxischen Gasen Kohlenmonoxid (CO) und Stickstoffdioxid (NO₂)
 - CO entsteht bei der Verbrennung im Benzinmotor
 - NO₂ entsteht bei der Verbrennung im Dieselmotor
- Ansteuerung und Regelung einer Lüftung, sofern vorhanden bei wirtschaftlichem Betrieb.
- Für einen effizienten und korrekten Betrieb wird eine jährliche Wartung empfohlen.

Produkte:

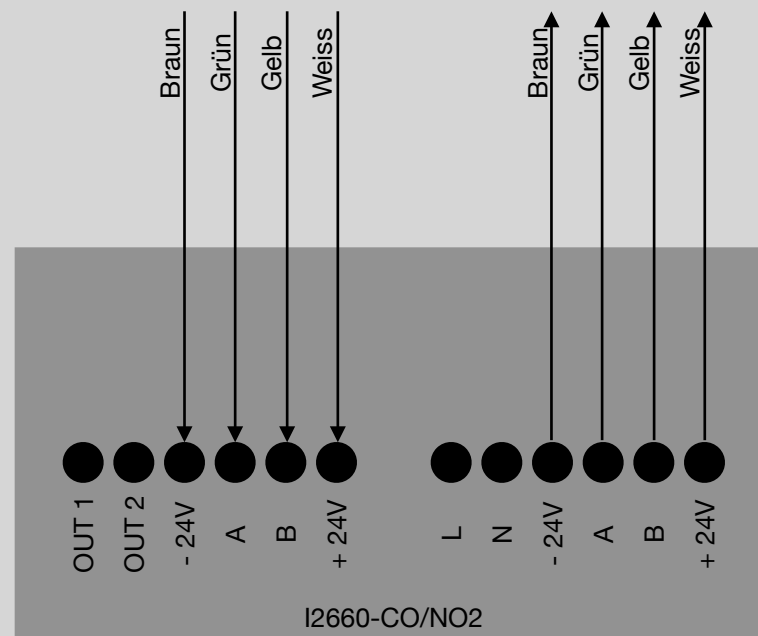
- Kombinierte CO/NO₂-Sensoren für die Regulierung der Lüftung.
- LED-Leuchtttransparent mit Horn für den Personenschutz in der Tiefgarage.
- Absolute differenzielle Feuchtigkeitsmessung um Feuchtigkeitsschäden in der Tiefgarage zu verhindern.



ANSCHLUSSPLAN

System BUS IN / BUS OUT

- Messfühler:
- I2660-CO/NO₂
- I2238-W (Feuchte)



Businstallation

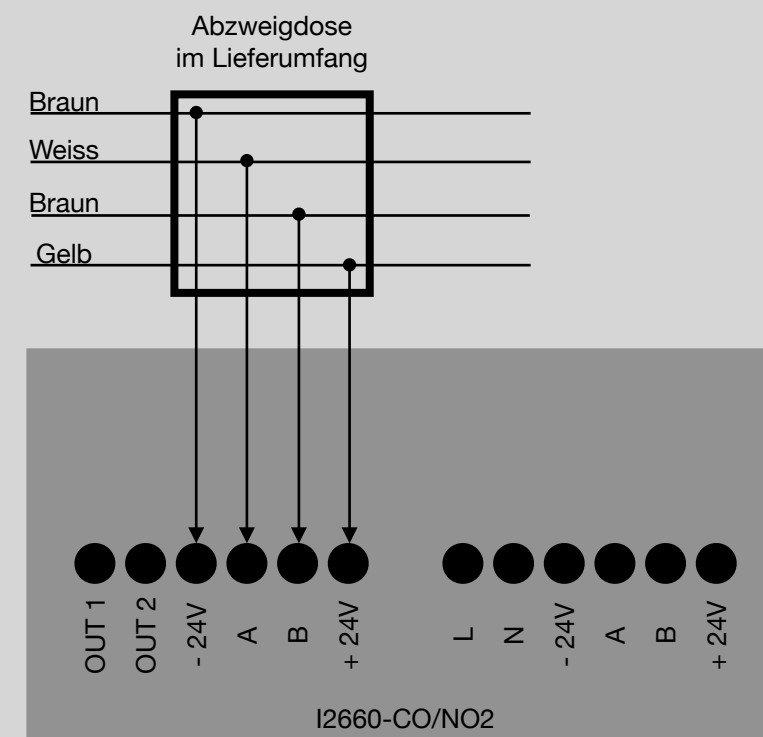
Empfohlenes Kabel für die Busleitung
IMK 21275 INOSENT-Modbuskabel

Die Komponenten Reihenfolge muss nicht zwingend wie in dem Schema eingehalten werden.

Sofern der BUS geschlossen und die Rückleitung vorhanden ist

System BUS Stichleitung

- Messfühler:
- I2660-CO/NO₂
- I2238-W (Feuchte)



Businstallation Stichleitung

Stichleitung max. 5m

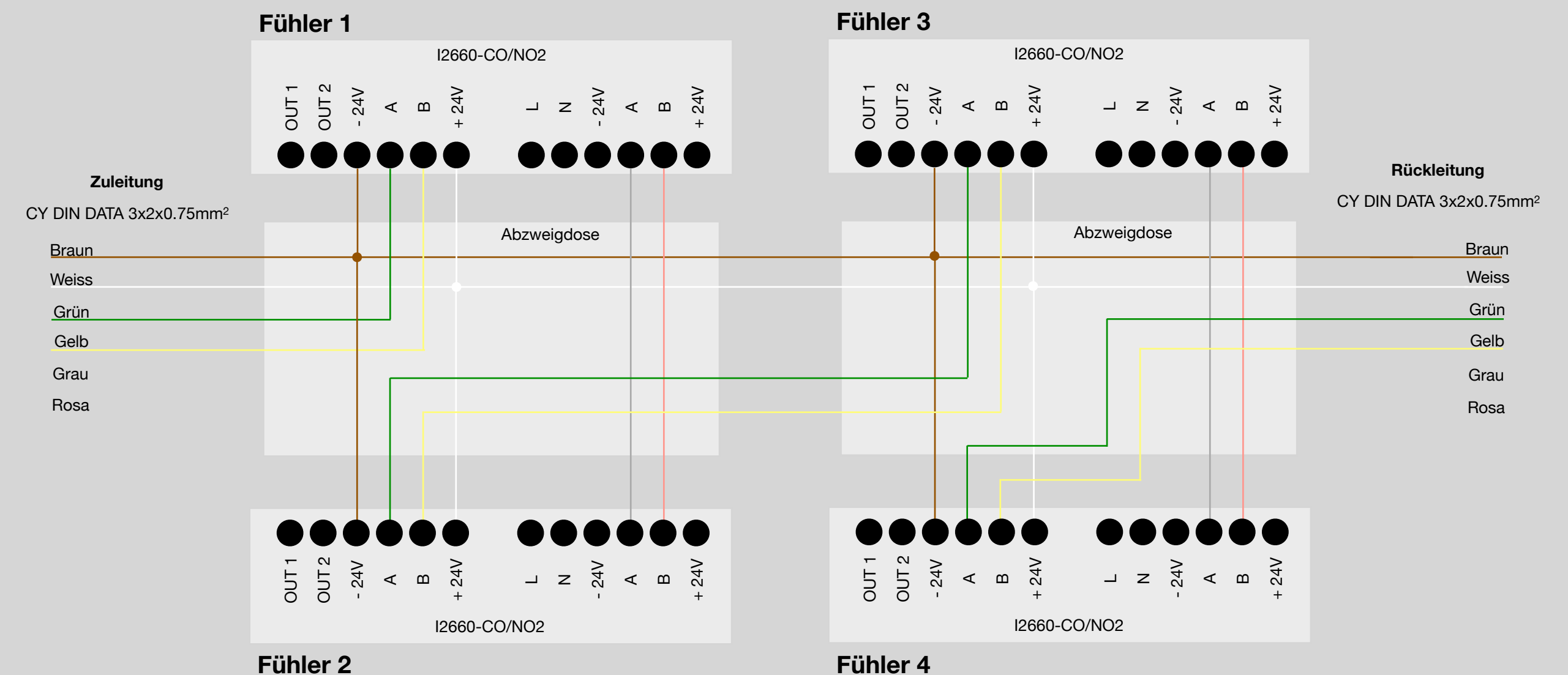
Empfohlenes Kabel für die Busleitung
IMK 21275 INOSENT-Modbuskabel

Die Komponenten Reihenfolge muss nicht zwingend wie in dem Schema eingehalten werden.

Sofern der BUS geschlossen und die Rückleitung vorhanden ist

System BUS IN / BUS OUT – Speziallösung

- Messfühler:
- I2660-CO/NO₂
- I2238-W (Feuchte)

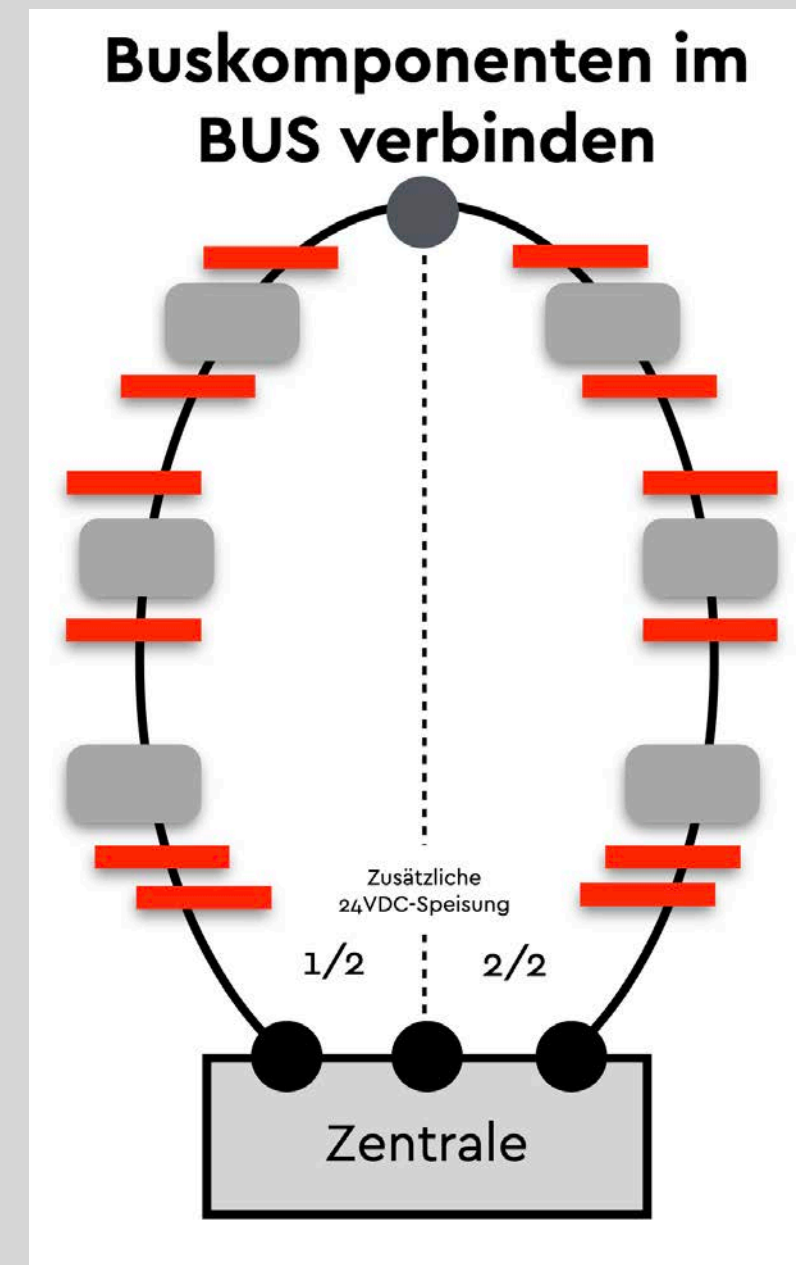
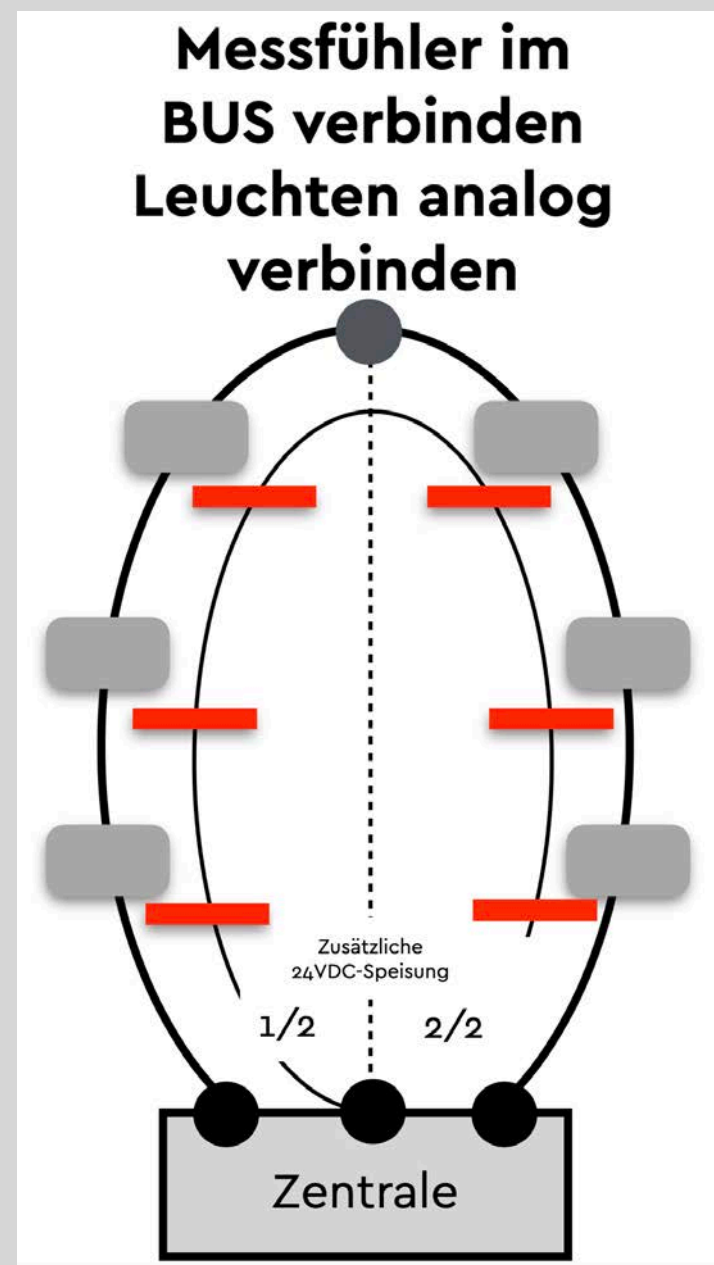


Businstallation „Notlösung bei eingelegten Stichleitungen“

Kabel für die Busleitung
CY DIN DATA 3x2x0.75mm²

BUSTOPOLOGIE

BUSLEITUNG AB 500M
MIT 1X ZUSATZSPEISUNG

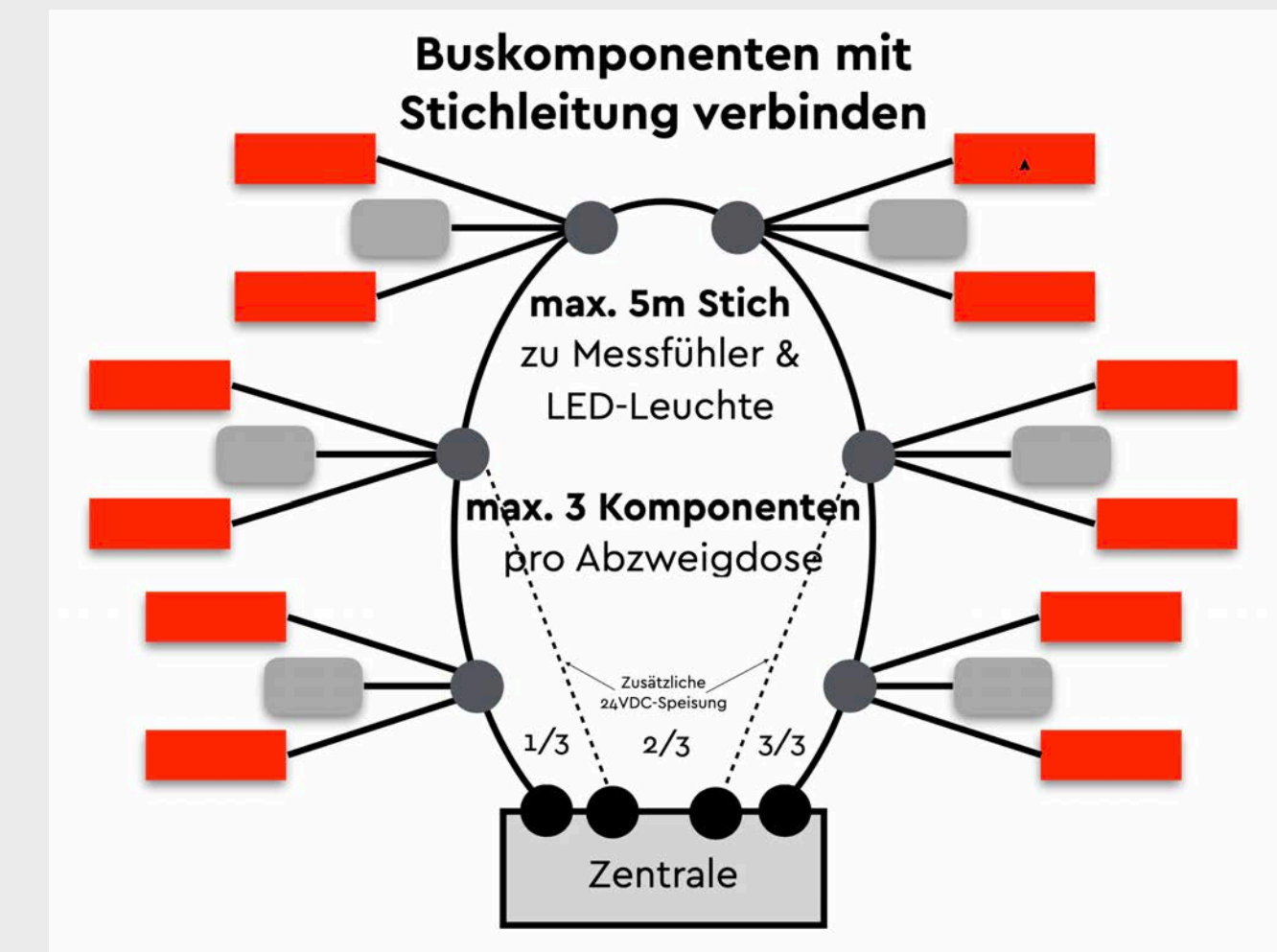
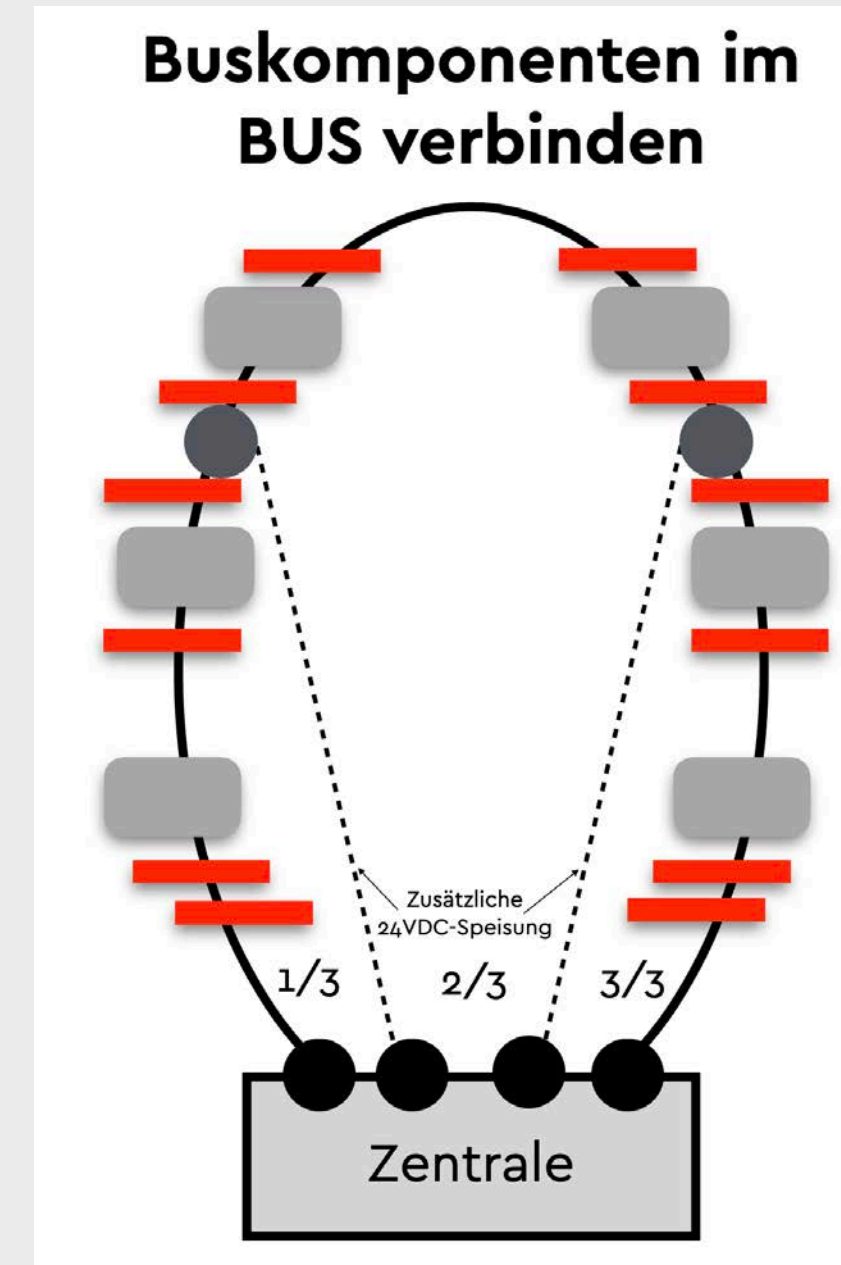


- Buslänge max. 1200m
- 2x2x-Litzendraht Ringleitung
- Empfohlenes Kabel:
IMK 21275 2x1mm² x 2x0.75mm²
Bei INOSENT erhältlich +41 (0)44 556 83 00
- Leuchtenkabel: 2x0.75mm²
- Ab 500m nach 1/2 zusätzliche Speisspannung 24VDC verwenden

- Buslänge max. 1200m
- 2x2x-Litzendraht Ringleitung
- Empfohlenes Kabel:
IMK 21275 2x1mm² x 2x0.75mm²
Bei INOSENT erhältlich +41 (0)44 556 83 00
- Ab 500m nach 1/2 zusätzliche Speisspannung 24VDC verwenden

BUSTOPOLOGIE

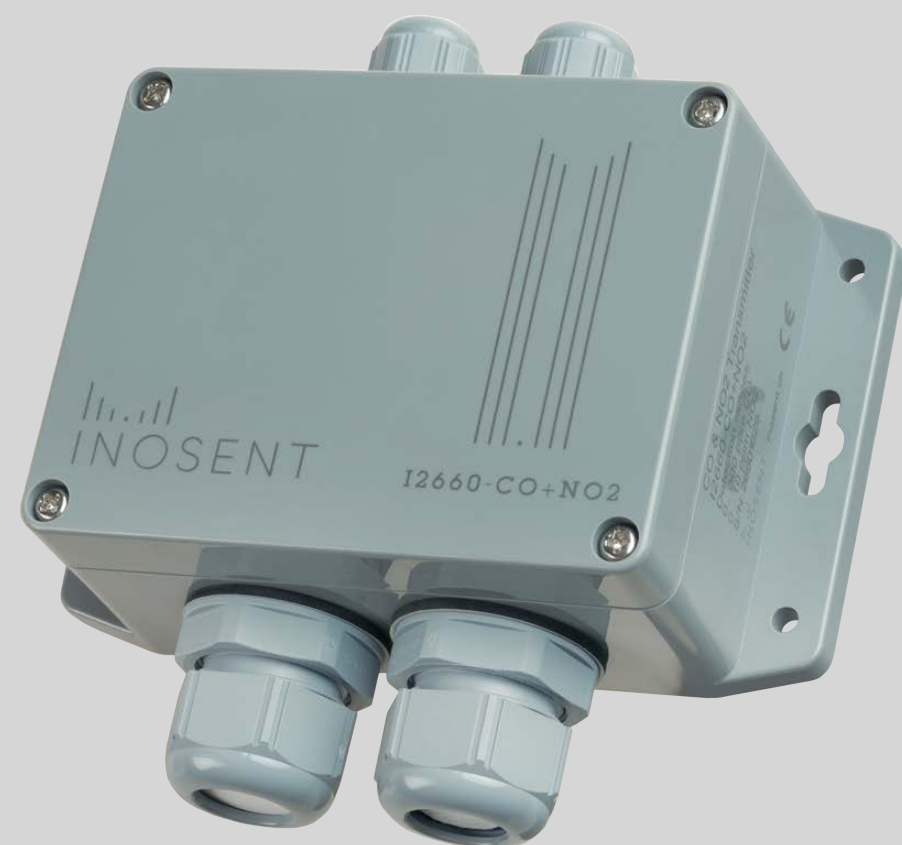
BUSLEITUNG AB 800M
MIT 2X ZUSATZSPEISUNG



- Buslänge max. 1200m
- 2x2x-Litzendraht Ringleitung
- Empfohlenes Kabel:
IMK 21275 2x1mm² x 2x0.75mm²
Bei INOSENT erhältlich +41 (0)44 556 83 00

- ab 800m nach 1/3 und 2/3 zusätzliche Speisspannung 24VDC verwenden

MONTAGEINFORMATION



CO/NO2-Messfühler I2660-CO/NO2

- Montagehöhe 1.5m ab Boden
Standort gemäss Plan
- Schirm schrumpfen und durchverbinden
(bei BUS IN / BUS OUT Verdrahtung)
- Anschluss Beispiel:
Siehe Klemmenplan auf dem Deckel
V- = Braun
A = Grün oder Grau
B = Gelb oder Rosa
V+ = Weiss



Feuchte-Messfühler I2238-W-DT

- Innenmontage: Unter die Decke
z.B.: bei einem CO/NO2-Fühler
- Aussenmontage: Wettergeschützt ca. 2m ab Boden
z.B.: Vordach Ein-/Ausfahrt
- Schirm schrumpfen und durchverbinden
(bei BUS IN / BUS OUT Verdrahtung)
- Anschluss Beispiel:
Siehe Klemmenplan auf dem Deckel
V- = Braun
A = Grün oder Grau
B = Gelb oder Rosa
V+ = Weiss

MONTAGEHALTERUNG

Unsere Montagehalterung vereinfacht die Befestigung des Messfühlers.

4x M4 für Messfühlermontage

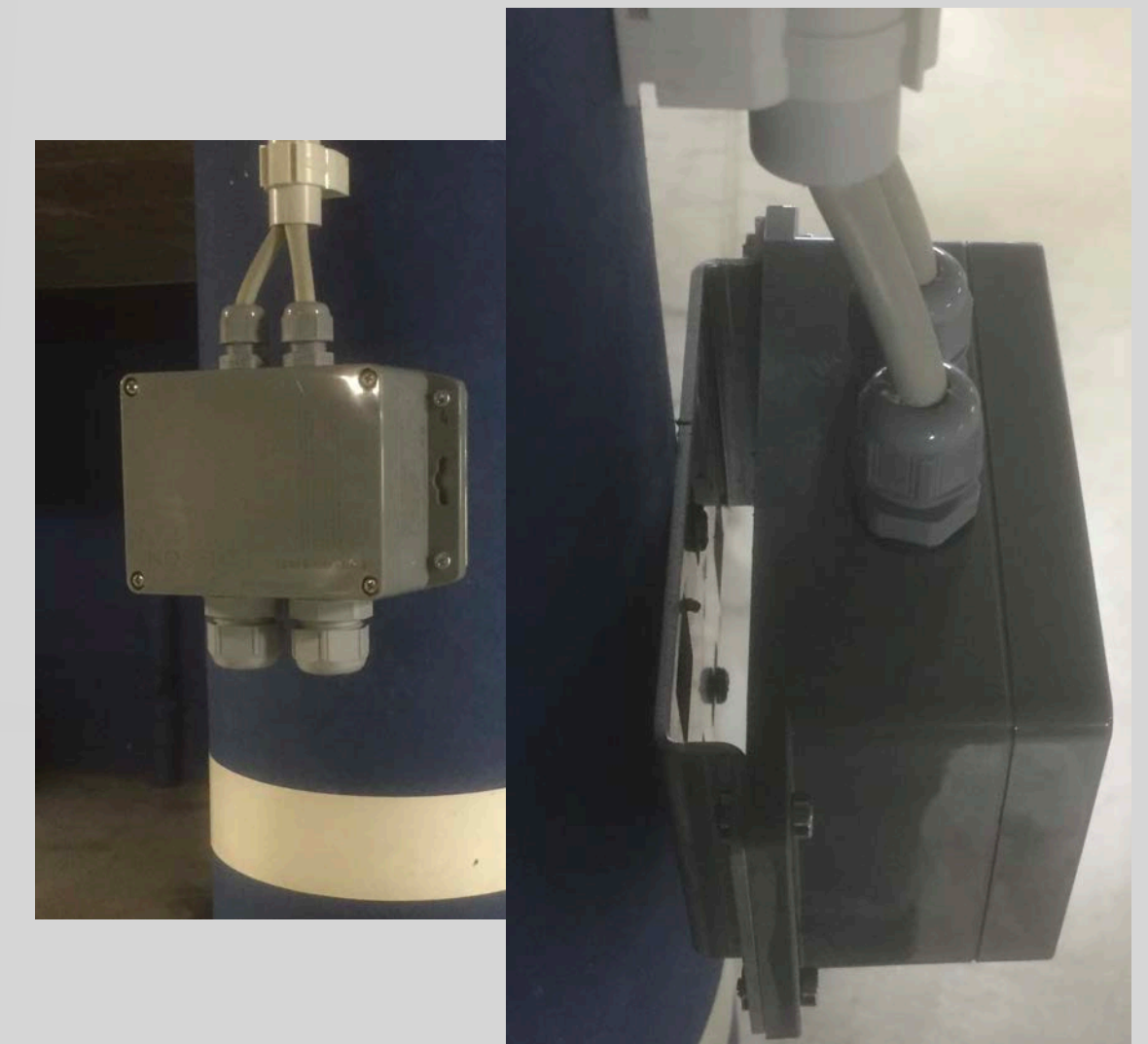
4x Öffnungen für
Schlauchbriden
ermöglicht einfache Montage
an Stahlsäulen

2x Schraubenlöcher
für eine genaue
Montage mit
kleiner Auflagefläche.

- jetzt bestellen
- an Lager
bei INOSENT
Zeit und Geld sparen bei der Montage

Vielfacher Mehrwert der Zeit spart

- An Säulen den Messfühler perfekt platzieren
- Befestigung mit nur 2 Schrauben
- Befestigung mit Schlauchbriden möglich (Stahlsäule)

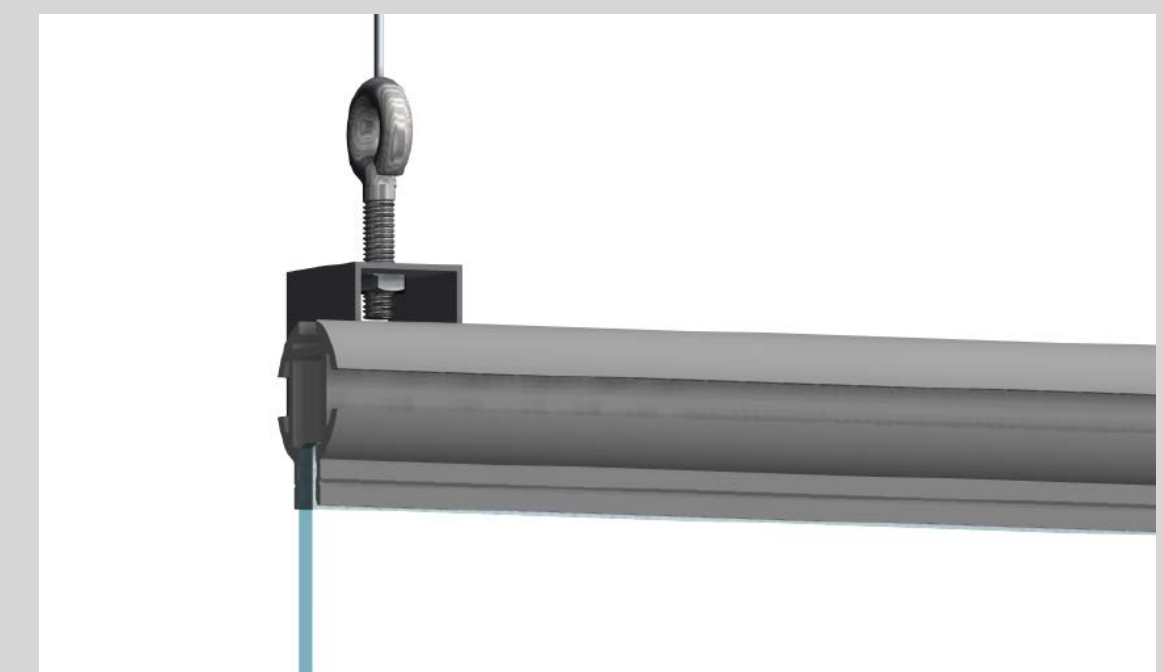
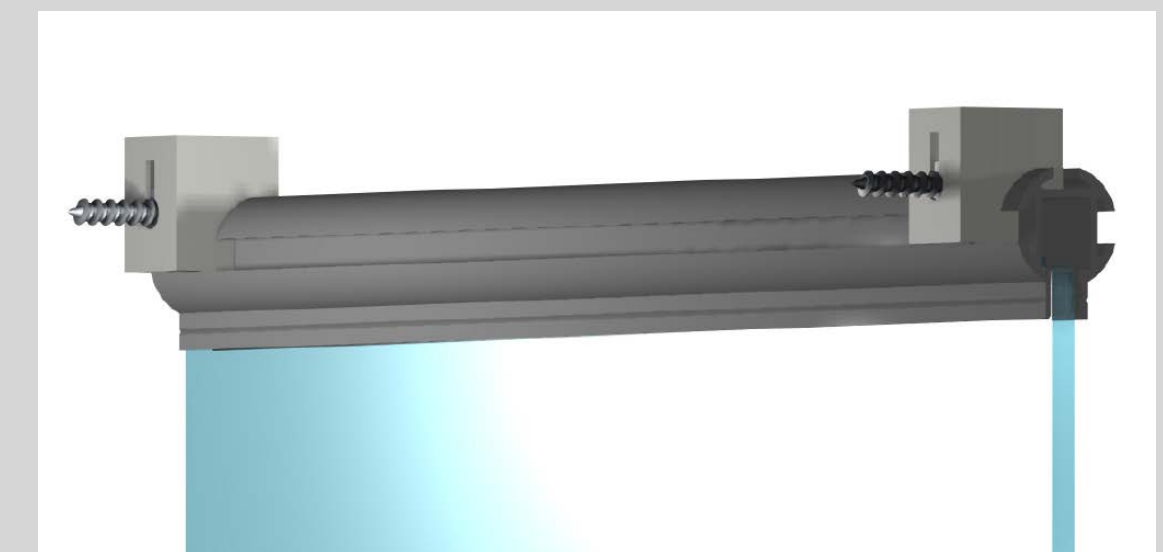
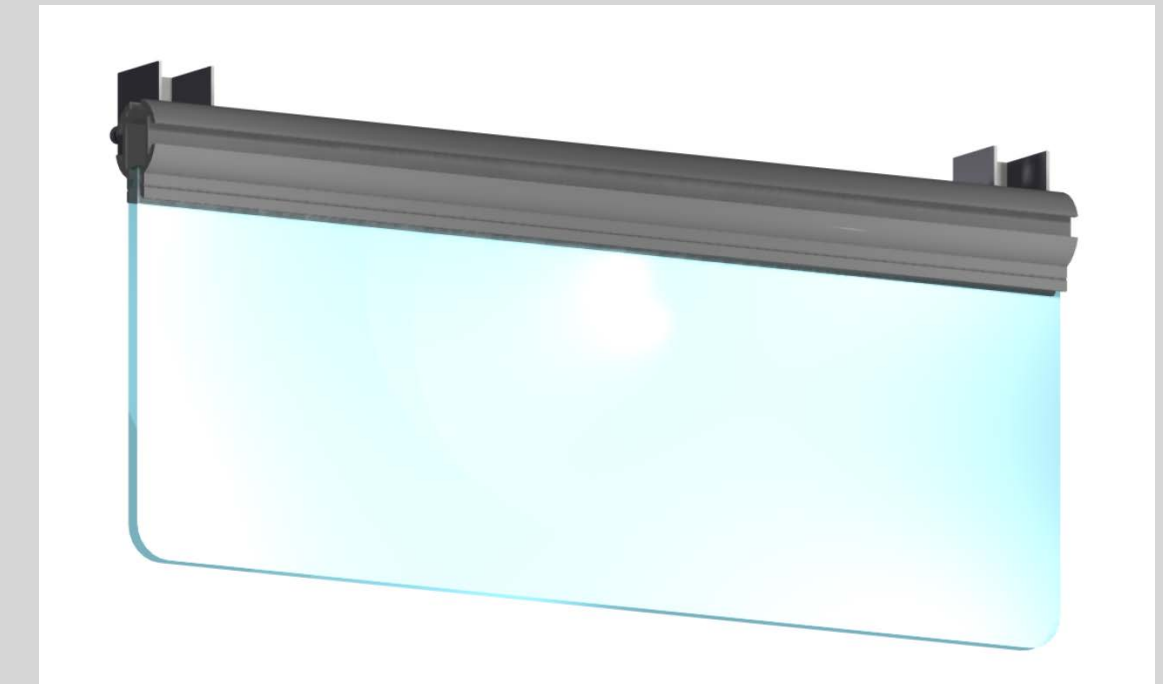


MONTAGEANLEITUNG LED-LEUCHTTTRANSPARENTE



Material Set zu den LED-Leuchtttransparente

- 1. – 1x Abzweigdose 45×45×15mm
- 2. – 4x Dosenklemmen 3-fach
- 3. – 1x Anschluss Anleitung
- 4. – 2x Ringösen mit Muttern
- 5. – 2x Wand- / Deckenbefestigungshalterung



INOSENT – GARAGES SOUTERRAINS

DOCUMENT D'INFORMATION

Ce document contient les informations les plus importantes pour les utilisateurs et pour l'installation d'un système de détection de gaz INOSENT et devrait répondre à de nombreuses questions.
En cas de doute, nous vous prions de prendre contact avec nous.

Table des matières

Page 2	Informations sur l'utilisateur
Page 3	Schéma de connexion
Page 4	Topologie du bus
Page 5	Information sur le montage
Page 6	Support de montage
Page 7	Instructions de montage des enseignes lumineuses transparentes à LED

INFORMATIONS SUR L'UTILISATEUR



Un système de surveillance des gaz d'échappement a été installé à cet endroit conformément à la directive SWIKI.

Celle-ci a les tâches suivantes :

- Protection des personnes contre les gaz toxiques que sont le monoxyde de carbone (CO) et le dioxyde d'azote (NO₂)
 - Le CO est produit lors de la combustion dans le moteur à essence
 - Le NO₂ est produit lors de la combustion dans le moteur diesel
- Commande et régulation d'une ventilation, si elle existe, en cas de fonctionnement économique.
- Pour un fonctionnement efficace et correct, un entretien annuel est recommandé.

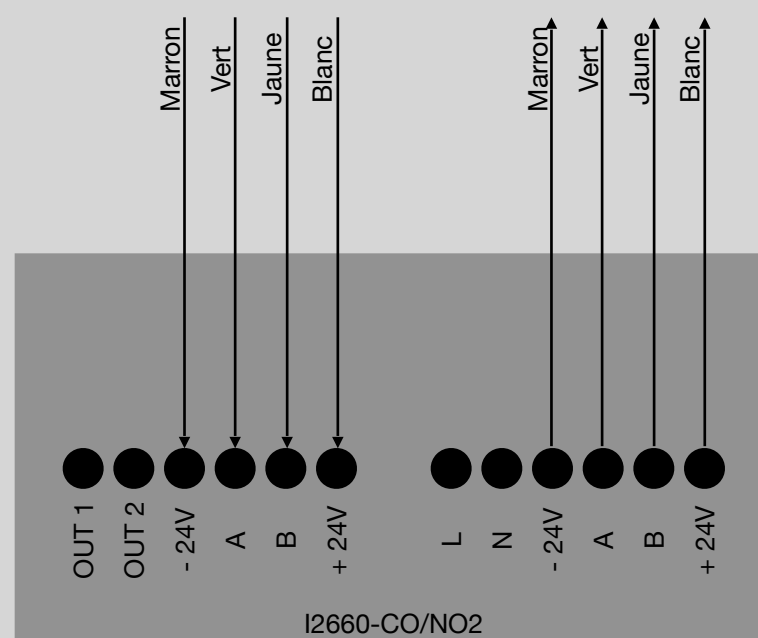
produits :

- Détecteur combinés CO/NO₂ pour la régulation de la ventilation.
- Enseignes lumineuses à LED avec alarme sonore pour la protection des personnes dans les parkings souterrains.
- Mesure différentielle absolue de l'humidité pour éviter les dégâts dus à l'humidité dans les parkings souterrains.

SCHÉMA DE CONNEXION

Système BUS IN / BUS OUT

Sonde de mesure :
- I2660-CO/NO2
- I2238-W (humidité)



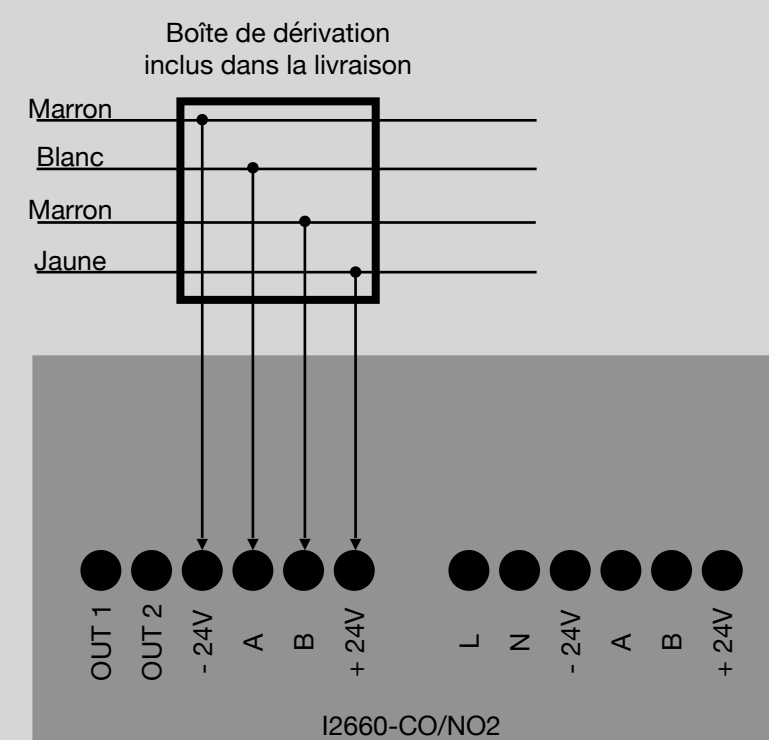
Installation du bus

Câble recommandé de ligne de bus
IMK 21275 Câble de modbus INOSENT

L'ordre des composants ne doit pas obligatoirement être respecté comme dans le schéma, Dans la mesure où le BUS est fermé et la ligne de retour est présente

Système BUS Ligne de dérivation

Sonde de mesure :
- I2660-CO/NO2
- I2238-W (humidité)



Installation de bus Ligne de dérivation

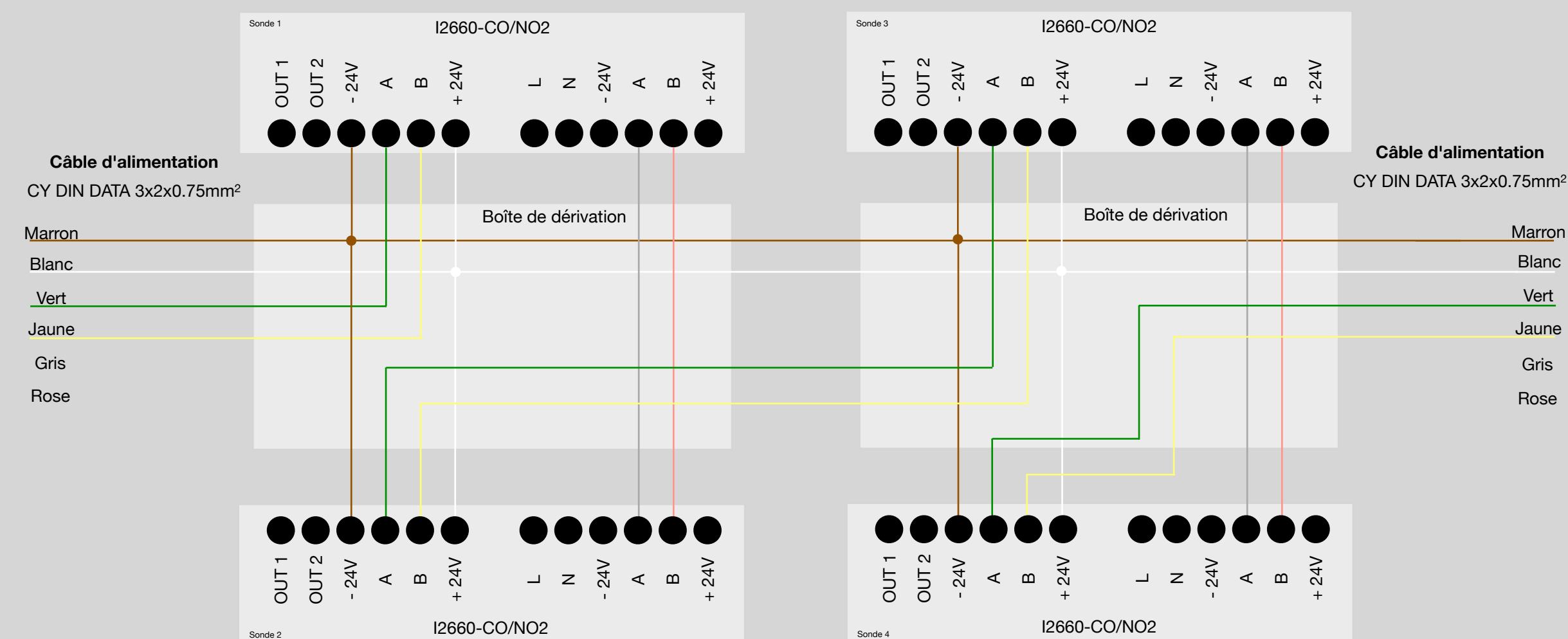
Ligne de dérivation max. 5m

Câble recommandé de ligne de bus
IMK 21275 Câble de modbus INOSENT

L'ordre des composants ne doit pas obligatoirement être respecté comme dans le schéma, Dans la mesure où le BUS est fermé et la ligne de retour est présente

Système BUS IN / BUS OUT - solution spéciale

Sonde de mesure :
- I2660-CO/NO2
- I2238-W (humidité)

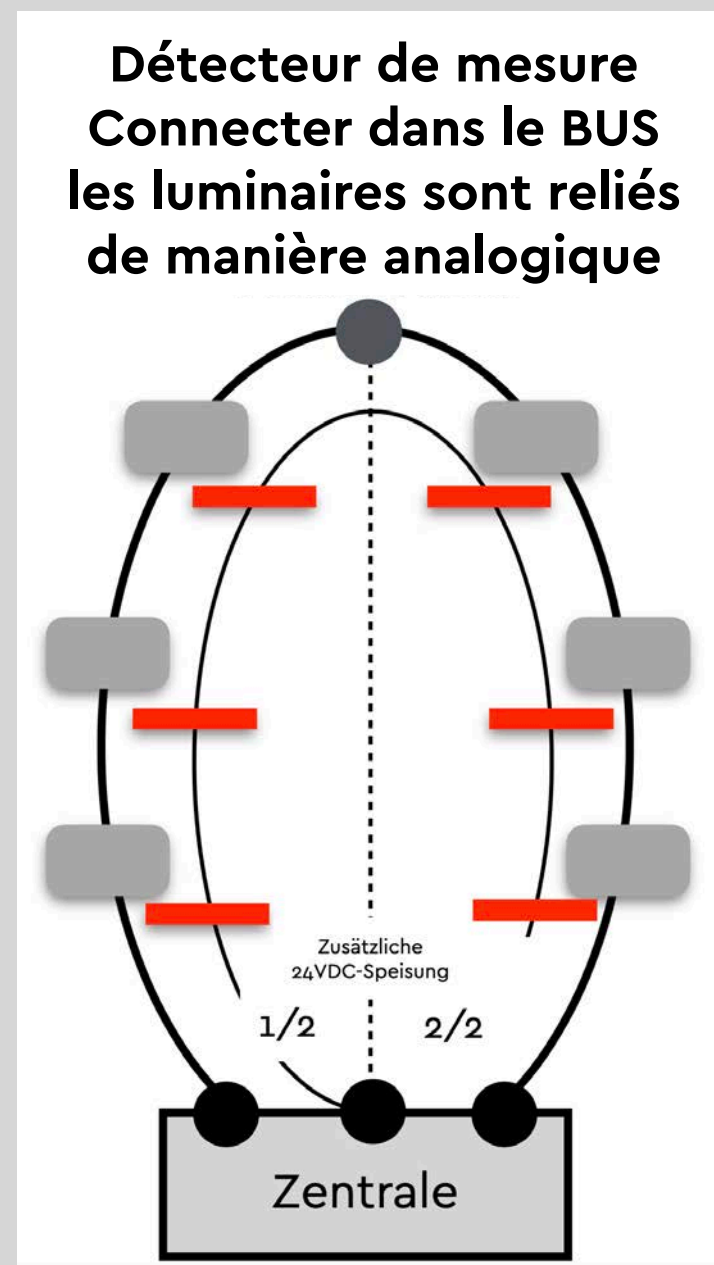


Installation de bus "Solution de secours en cas de lignes de dérivation insérées".

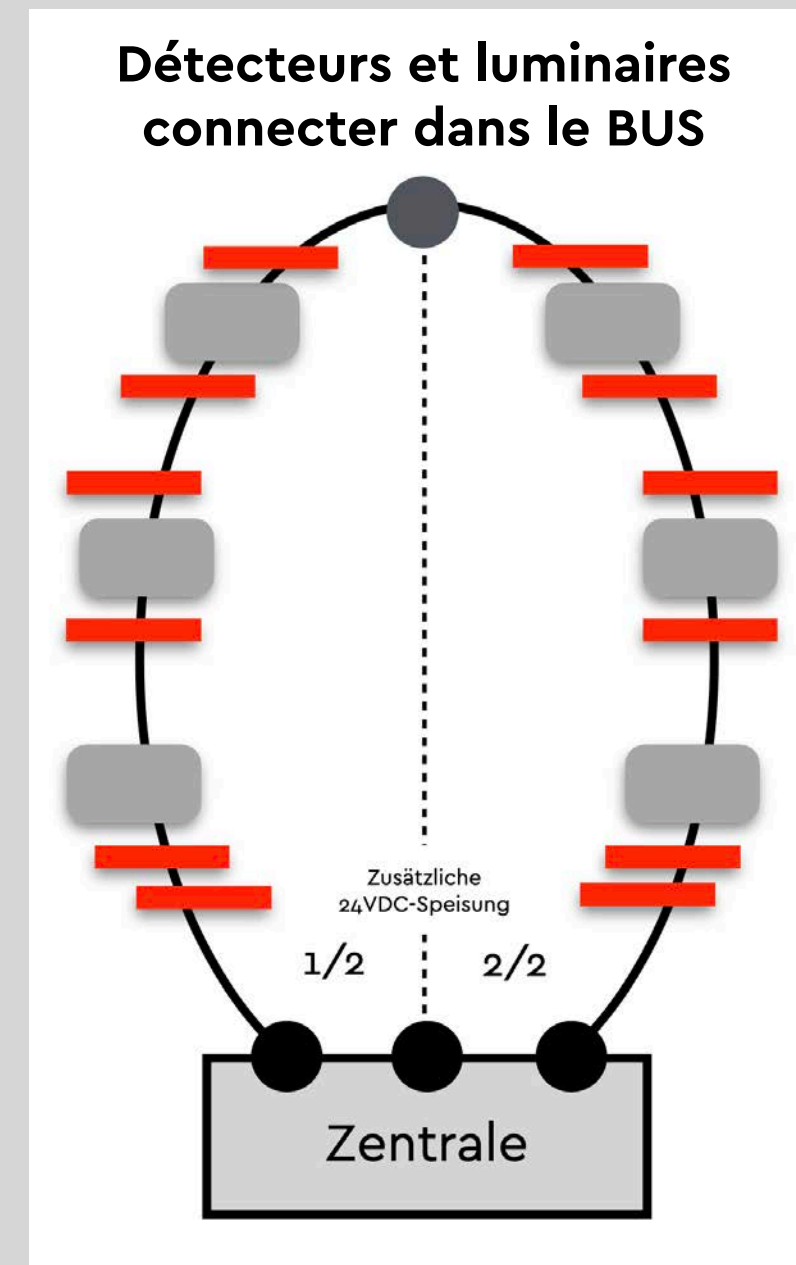
Câble pour la ligne de bus
CY DIN DATA 3x2x0.75mm²

TOPOLOGIE DU BUS

LIGNE DE BUS JUSQU'À 500M
 AVEC 1X ALIMENTATION SUPPLÉMENTAIRE



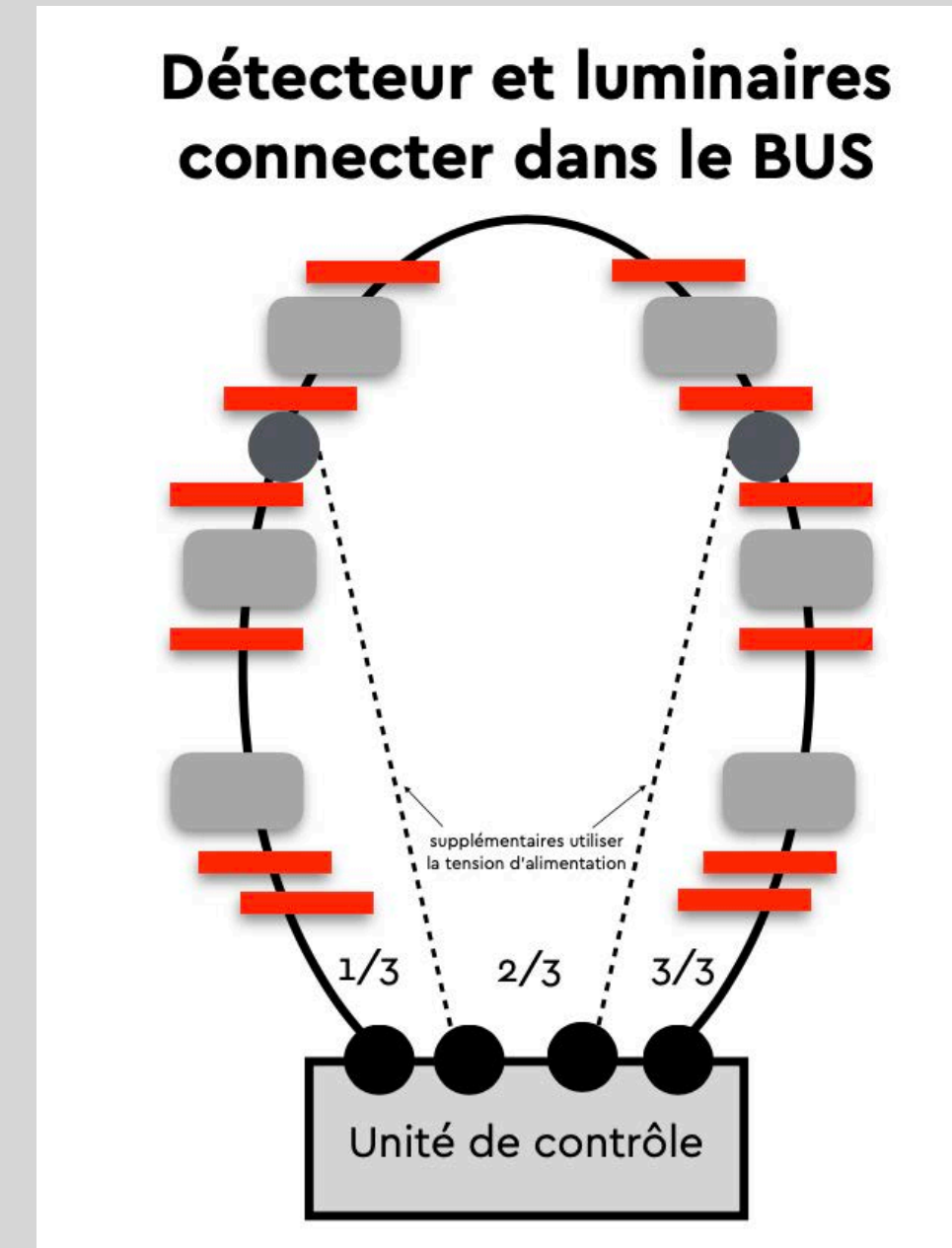
- Longueur de bus max. 1200m
- 2x2x fils torsadés ligne circulaire
- Câble jusque'à 500m:
IMK 21275 2x1mmx² 2x0.75mm²
Disponible chez
INOSENT +41 (0)76 326 17 77
- Câble du luminaire : 2x0,75mm²
- jusque'à 500m après 1/2
- supplémentaires utiliser la tension d'alimentation de 24VDC



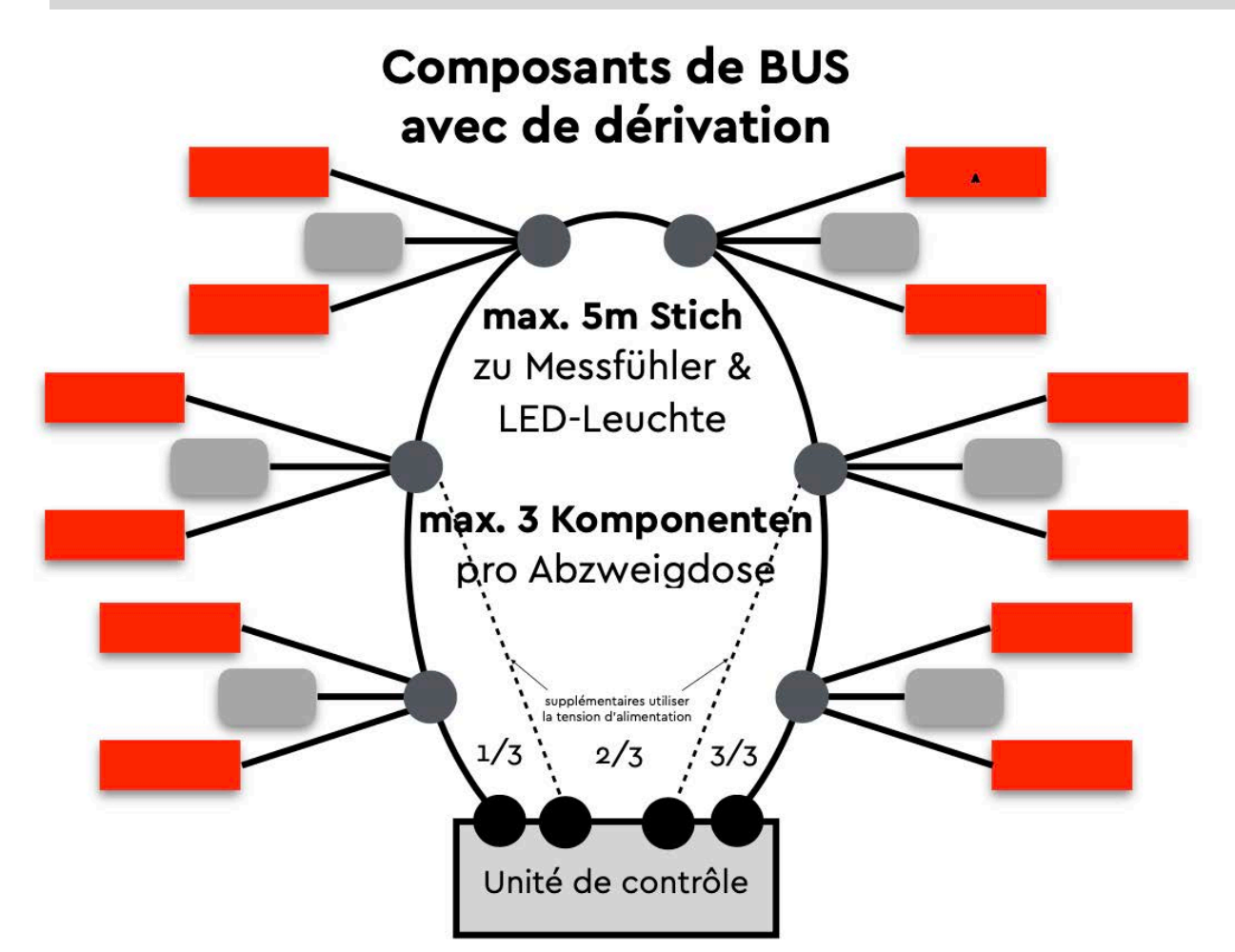
- Longueur de bus max. 1200m
- 2x2x fils torsadés ligne circulaire
- Câble jusque'à 500m:
IMK 21275 2x1mmx² 2x0.75mm²
Disponible chez
INOSENT +41 (0)76 326 17 77
- jusque'à 500m après 1/2
- supplémentaires utiliser la tension d'alimentation de 24VDC

TOPOLOGIE DU BUS

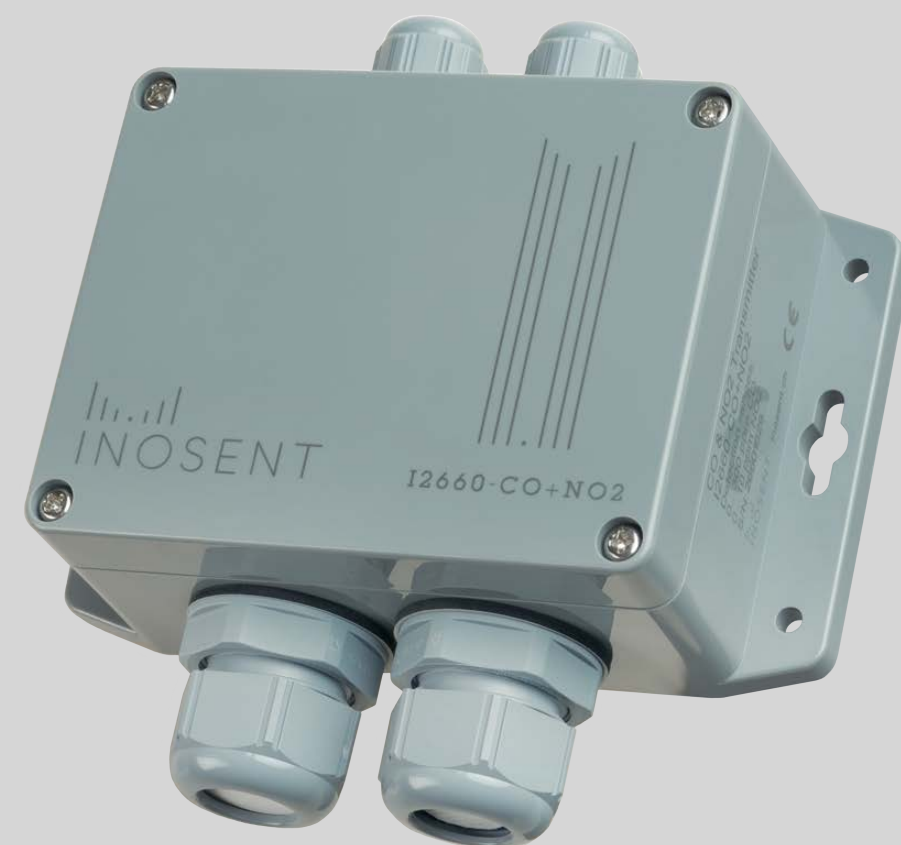
LIGNE DE BUS A PARTIR DE 800M
 AVEC 2X ALIMENTATION SUPPLÉMENTAIRE



- Longueur de bus max. 1200m
- 2x2x fils torsadés Ligne circulaire
- Câble a partir de 800m:
IMK 21275 2x1mmx² 2x0.75mm²
Disponible chez
INOSENT +41 (0)76 326 17 77
- à partir de 800m après 1/3 et 2/3
- supplémentaires utiliser la tension d'alimentation de 24VDC



INFORMATION SUR LE MONTAGE



Sonde de mesure CO/NO2 I2660-CO/NO2

- hauteur de montage 1,5m à partir du sol
Emplacement selon le plan
- Desserrer presse-étoupe et connecter
(pour le câblage BUS IN / BUS OUT)
- Raccordement Exemple :
Voir le schéma des bornes sur le couvercle
V- = marron
A = vert ou gris
B = jaune ou rose
V+ = blanc



Sonde d'humidité I2238-W-DT

- Montage intérieur : sous le plafond
par exemple : en dessus d'une sonde CO/NO2
- Montage extérieur : à l'abri des intempéries, à environ 2m du sol
par ex : Auvent entrée/sortie
- Desserrer presse-étoupe et connecter
(pour le câblage BUS IN / BUS OUT)
- Raccordement Exemple :
Voir le schéma des bornes sur le couvercle
V- = marron
A = vert ou gris
B = jaune ou rose
V+ = blanc

SUPPORT DE MONTAGE

Notre support de montage simplifie
la fixation de la sonde de mesure.

4x M4 pour le montage de la
sonde de mesure

4x ouvertures pour les brides
de tuyaux
permet un montage facile sur
les colonnes en acier

2x trous de vis
pour une précision
Montage avec
petite surface d'appui.

- commander
maintenant
- en stock
chez INOSENT
Gagner du temps et de l'argent
lors du montage

Une valeur ajoutée multiple qui fait gagner du temps

- Sur les colonnes, placer parfaitement la sonde de mesure
- fixation avec seulement 2 vis
- fixation possible avec des brides de tuyau (colonne en acier)

INSTRUCTIONS DE MONTAGE DES TRANSPARENTS LUMINEUX À LED



Kit matériel pour enseigne lumineuse LED

1. – 1x Boîtier de dérivation 45×45×15mm
2. – 4x Connecteur Wago 3-voies
3. – 1x Instruction raccordement des fils
4. – 2x Oeillet de montage
5. – 2x Support métallique pour fixation au mur ou au plafond

