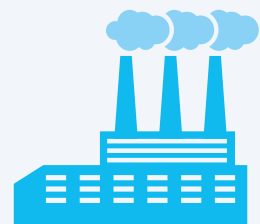




INDUSTRIE

In industriellen Betrieben sind Gase und Dämpfe allgegenwärtig. Um Menschen und Gebäude ausreichend zu schützen, müssen die gefährdeten Bereiche immer genau überwacht werden. Denn jederzeit können gefährliche Gaskonzentrationen entstehen. Auch Gaslecks, die durch Abnutzung und Vibrationen verursacht werden können, stellen eine grosse Gefahr dar, die mit dem richtigen Gaswarnsystem gebannt werden kann.



INOSENT EMPFIEHLT DIE PRODUKTLINIE «**ULTIMATE**» FÜR INDUSTRIE.

Mit «**ULTIMATE**» werden Gaslecks frühzeitig erkannt und gefährliche Gaskonzentrationen verhindert: Zusätzlich zur optischen und akustischen Alarmierung wird die Gaszufuhr gestoppt und das Magnetventil geschlossen. Für den Überblick über die Ereignisse und Messdaten sind die angeschlossenen Sensoren und der Konzentrationsverlauf bestens visualisiert. Auch sind ein Logging der Gaskonzentrationen, Alarime und Störungen sowie ein Webserver und ein Modbus-Ausgang für Kommunikation mit Gebäudeleitsystem integriert.

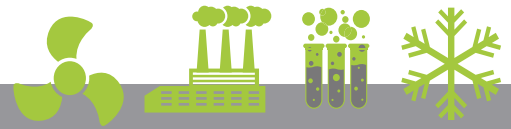
Die Gasmessfühler sind mit und ohne Display für Ex-Zone 1 und 2 lieferbar, sowie auch im Stahlgehäuse erhältlich. Für die höchsten Sicherheitsansprüche stehen ebenfalls Gasmessfühler zur Verfügung, die für SIL2-Anforderungen entwickelt wurden (Produktlinie Premium).

Zur raschen Kontrolle der Gasüberwachungsdaten können entsprechende Displays am Eingang der zu überwachenden Zonen montiert werden.

PERFEKT INTEGRIERBAR UND OPTIMAL ABGESTIMMT AUF INDUSTRIE:
PRODUKTLINIE «**ULTIMATE**»:



- ZUVERLÄSSIGE ÜBERWACHUNG VON DIVERSEN GASEN, WIE ETWA KOHLENSTOFFMONOXID UND -DIOXID, (SCHWEFEL-)WASSERSTOFF, AMMONIAK, PROPAN U.V.M.
- STEUERZENTRALE ULTIMATE
- GASMESSFÜHLER ZUR ÜBERWACHUNG VON O₂, CO, H₂, CO₂, NH₃, C₃H₈, O₃, SiH₄, PH₃, H₂S; WEITERE ANSCHLIESSBAR
- LED-LEUCHE MIT ALARMHORN
- BLITZLEUCHE
- ALARMHUPE



ULTIMATE

Die Produktlinie Ultimate wurde eigens für die Überwachung der Konzentration von Gasen und Dämpfen entwickelt. Die Gaswarnzentrale verfügt über ein integriertes 7-Zoll-Touchdisplay für die grafische Anzeige, die Bedienung und die freie Programmierung. Zudem sind in der Produktlinie Ultimate ein Logging der Gaskonzentrationen, Alarmer und Störungen sowie ein Webserver und ein Modbus-Ausgang für Kommunikation mit Gebäuleitsystem integriert.



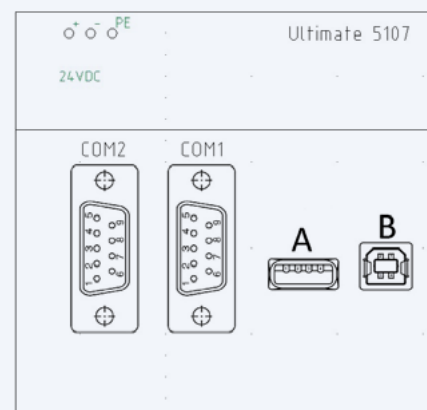
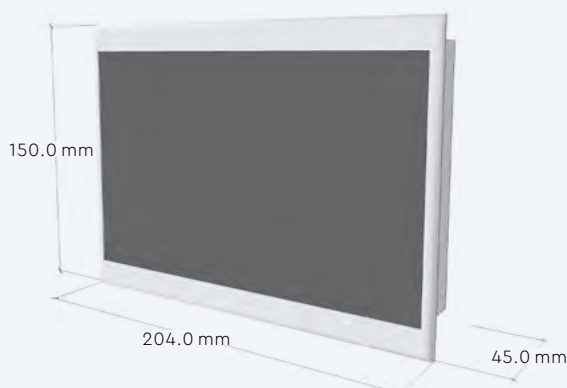
ÜBERBLICK:

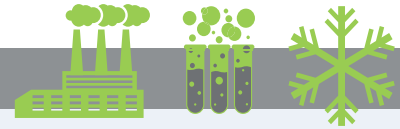
- 2 JAHRE GARANTIE
- PRAKTISCHE EINBAU-MONTAGE
- 7-ZOLL-TOUCH-DISPLAY (AUCH ANDERE GRÖSSEN LIEFERBAR)
- WEITERE TOUCH-DISPLAYS IM SELBEN BUS ANSCHLIESSBAR
- EINFACHE PROGRAMMIERUNG DIREKT AM DISPLAY
- BIS ZU 255 BUS-TEILNEHMER
- INTEGRIERTER WEBSERVER (TYP ULTIMATE 5207)
- INTEGRIERTES LOGGING DER GASKONZENTRATIONEN, ALARME UND STÖRUNGEN
- ANZEIGE DER MESSBEREICHE, GRENZWERTE UND ALARMGRUPPEN MIT KONZENTRATIONSVORLAUF
- MAK-WERT-MODUS FÜR SUVA-KONFORME LABORÜBERWACHUNG

TECHNISCHE EIGENSCHAFTEN

SPEISESPANNUNG: 24 VDC | Statusanzeige für Betrieb und Störung dank übersichtlichem Farbdisplay | 2 x USB-Anschlüsse für den Historydownload und den Upload von Hintergrundkarten | 1 x RJ-45-Anschluss für die Web-Visualisierung | **DIGITALER SIGNALEINGANG:** 255 x digital über 2 x RS485 BUS-Anschlüsse | 8 externe Relaiskontakte am Erweiterungsmodul | 8 4-20mA analoge Signaleingänge am Erweiterungsmodul | **LIEFERBARES ZUBEHÖR:** Modbus-fähige LED-Alarmleuchten mit integrierter Hupe, Erweiterungsmodule für Relais-Ausgänge oder Analog-Eingänge

MASSE UND ANSCHLÜSSE





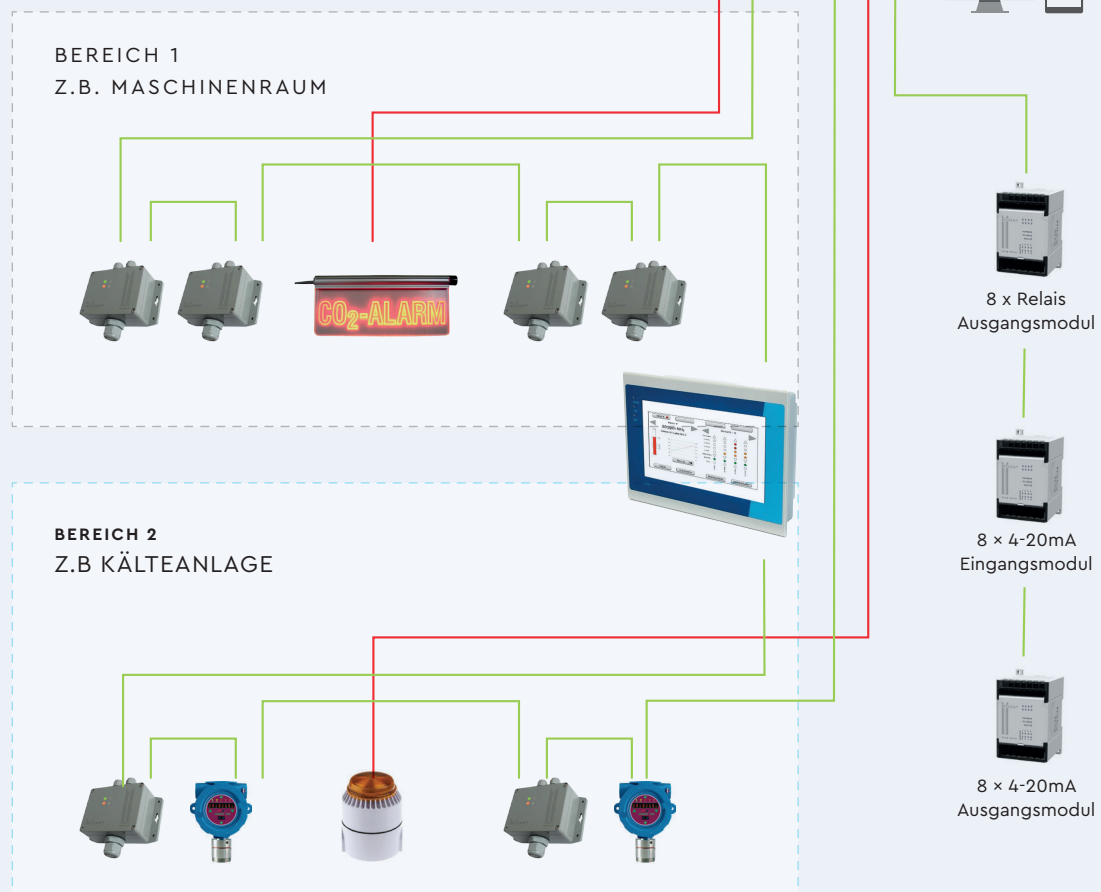
INOSENT ULTIMATE OHNE BUSFÄHIGER ALARMIERUNG

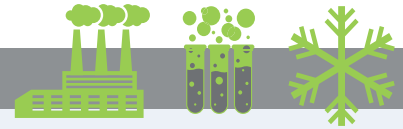
SIGNAL:
MODBUS

MAX. ANZAHL MESSFÜHLER:
255



- ZULEITUNG ALARMIERUNG:
24 VDC oder 230 VAC
- ZULEITUNG MESSFÜHLER:
INOSENT MODBUS-KABEL LI HCH:
Kabel 2 x 2x0,8 mm², geschirmt, farbig,
max. 1200 m
- NETZWERKVERBINDUNG:
8-pin RJ45, 10/100 Mbps, Auto MDI/
MDIX, Auto-Negotiation





INOSENT ULTIMATE MIT BUSFÄHIGER ALARMIERUNG

SIGNAL:
MODBUS

MAX. ANZAHL MESSFÜHLER:
255



ZULEITUNG MESSFÜHLER UND ALARMIERUNG:
INOSENT MODBUS-KABEL LI HCH:
Kabel $2 \times 2 \times 0,8 \text{ mm}^2$, geschirmt, farbig,
max. 1200 m

NETZWERKVERBINDUNG:
8-pin RJ45, 10/100 Mbps, Auto MDI/MDIX,
Auto-Negotiation

