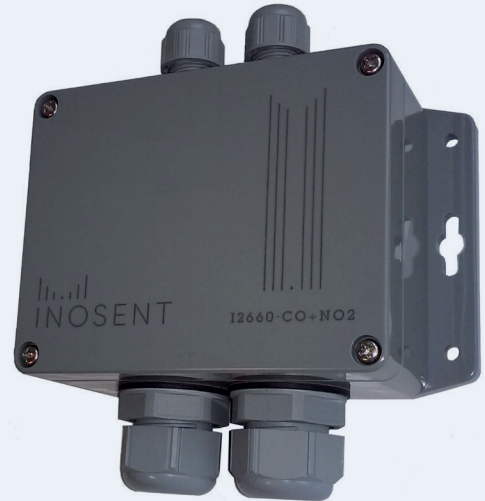


CO/NO₂-MESSFÜHLER I2660-CO+NO₂

Der Dual-Gasmessfühler Typ I2660-CO+NO₂ dient zur gleichzeitigen Messung von Kohlenmonoxid CO sowie Stickstoffmonoxid NO₂ und wird in der Regel in Tiefgaragen eingesetzt. Der Gasmessfühler verfügt über analoge sowie digitale Ausgangssignale. Er kann mit 24 VDC oder optional mit 230 VAC gespeisen und auch ohne Steuerzentrale „standalone“ betrieben werden. Das Kunststoffgehäuse ist spritzwassergeschützt (IP65) und altershalber verbrauchte Messelemente können ohne grossen Aufwand ersetzt werden.



MESSFÜHLER (ELEKTRONIK)

SPEISESPANNUNG: 11...30 VDC | **STROMAUFNAHME:** max. 60 mA | **ZULEITUNG ANALOG/DIGITAL:** 4×0,75 mm², abgeschirmt, 2×2×0,8 mm², abgeschirmt | **SIGNAL-AUSGANG ANALOG/DIGITAL:** 2×4...20 mA, 2×0-10VDC, Modbus RTU | **OPTIONALE SCHALTAUSGÄNGE:** 2 (pot. frei, 5A) | **GEWICHT:** 600 gr

PRÜFUNGEN: CE

MESSFÜHLER (SENSOR)

MESSPRINZIP: Elektrochemisch | **MESSBEREICH:** 0...300 ppm CO/ 0...10 ppm NO₂ | **GENAUIGKEIT:** +/- 3 % des Messbereiches | **ANSPRECHZEIT:** t₉₀: < 60 sec | **BETRIEBSTEMPERATUR:** -20 °C ... +50 °C | **LUFTFEUCHTIGKEIT:** 5...95 % (nicht kondensierend) | **LANGZEIT SIGNAL-ABWEICHUNG:** < 1 % Signal/Monat | **LEBENSDAUER:** > 5 Jahre, abhängig von der Applikation | **WARTUNG:** Die Messzelle mit der dazugehörigen Elektronik muss mindestens ein- bis zweimal jährlich kontrolliert werden.

MASSE UND ELEKTRONIK

